



Separador de hidrocarbonetos com separador de lamas grande & filtro coalescente

Classe I
Efluente < 5 mg/l
Tamanho 3 a 10 l/s

Recipiente em aço sob pressão jateado SA 2,5 com anéis de levantamento. Revestimento bi-componentes à base de resina epóxi/ poliamida.

Entrada y salida de PVC

Obturador automático em polietileno

com tara 0,85 na saída (outras taras mediante solicitação).

Gama Hydrocube

Tampa em polietileno.

Modelo com divisória cônica – filtro coalescente (CCF) completamente extraível.

Gama HydroBac:

- Entrada(s) de Homem cilíndricos sem tampa.
- Filtro coalescente amovível.

OPTIONS

- Acrescento de polietileno tipo E ver pág. 82
- Alarme ótico e acústico ver pág. 83

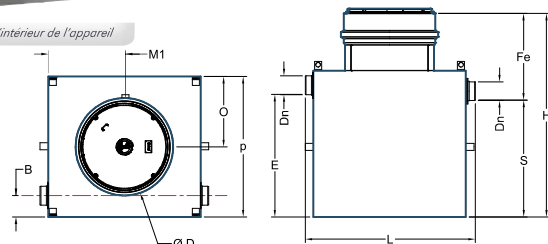
HydroCube

Special áreas de lavagem

*pour les appareils dont la taille est ≥ à 4l/s.



Détail de l'intérieur de l'appareil



| Ref. gama YH15A/16A/17A | Taille l/s | L | P | H | E | S | M1 | O | B | Fe | Dn | Ø D | Volume | | Peso |
|-------------------------|------------|------|------|------|------|------|-----|-----|-----|-----|-----|-----|------------|-----------|------|
| | | | | | | | | | | | | | Decantador | Separador | |
| YH1502A | 2 | 1122 | 995 | 1200 | 790 | 750 | 497 | 497 | 200 | 449 | 110 | 585 | 400 | 442 | 151 |
| YH1703A | 3 | 1466 | 1200 | 1739 | 1050 | 1000 | 650 | 600 | 190 | 740 | 110 | 745 | 1200 | 270 | 247 |
| YH1604A | 4 | 1466 | 1200 | 1739 | 1050 | 1000 | 650 | 600 | 190 | 740 | 110 | 745 | 1200 | 360 | 247 |
| YH1506A | 6 | 1500 | 1200 | 1989 | 1270 | 1219 | 650 | 600 | 190 | 770 | 160 | 745 | 1200 | 800 | 353 |

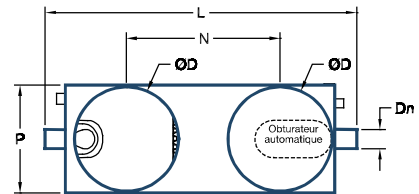
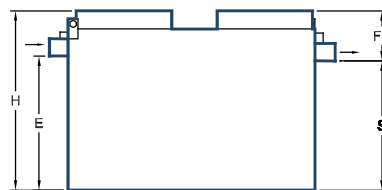
HydroBac



Special áreas de lavagem

OPÇÕES

Alarme ótico e acústico ver pág. 83



| Ref. gama ADHFK/ADHFM/ADHFG | Taille l/s | L | P | H | E | S | Fe | Dn | Volume | | Peso | Atuador(es) | | |
|-----------------------------|------------|------|------|------|------|------|-----|-----|------------|-----------|------|-------------|-----|------|
| | | | | | | | | | Decantador | Separador | | Nb | D | N |
| ADHFK306A | 6 | 2200 | 830 | 1900 | 1550 | 1500 | 400 | 160 | 1800 | 690 | 496 | 2 | 580 | 1070 |
| ADHFM506A | 6 | 2500 | 830 | 2200 | 1850 | 1800 | 400 | 160 | 3000 | 480 | 612 | 2 | 580 | 1370 |
| ADHFG210A | 10 | 2500 | 1040 | 1900 | 1550 | 1500 | 400 | 160 | 2000 | 800 | 454 | 2 | 780 | 1200 |

As dimensões são em milímetros, os pesos em quilogramas e os volumes em litros.