

Equipements et options pour la cuve

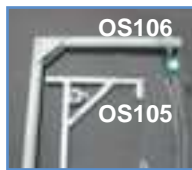
Descriptifs et références



OS366

Panier dégrilleur acier galvanisé

- OS366** Maille 50 mm. + barre de guidage acier galvanisé pour station hauteur 2 à 3 m.
- OS368** Maille 50 mm. + barre de guidage acier galvanisé pour station hauteur 3,5 à 6 m.



OS106

OS105

Panier dégrilleur inox

- OS365** Maille 50 mm. + barre de guidage inox pour station hauteur 2 à 3 m.
- OS367** Maille 50 mm. + barre de guidage inox pour station hauteur 3,5 à 6 m.

Potence acier galvanisé

- OS105** 100 Kg avec treuil
- OS106** 300 Kg avec palan



A

Regard de vannage

- A** Avec vannes et clapets



B

Embase acier galvanisé

- B** + Couvercle acier galvanisé
- C** Sans couvercle pour pose sous voirie (prévoir les tampons fonte adéquats)



C

Plancher technique polyester (ø 1 m) ou acier galvanisé

- D** Pour accès vannes et clapets



D

Pompe de brassage

- OS356** Jetly SEMISOM 450T + guidage
- OS349** Jetly SEMISOM 265T + guidage

Echelle aluminium + crosse (montée selon la norme NF EN 14396)

- OS240** Pour station hauteur de 1,5 à 3 m.
- OS241** Pour station hauteur de 3,5 à 5 m.
- OS242** Pour station hauteur de 5,5 à 7 m.



OS241

Autres options sur cuve

- OS120** Trop plein ø 200 PVC
- OS115** Vanne de nettoyage 15/21 + Flexible
- E** Grille antichute acier galvanisé
- Grille antichute inox
- Vidange du refoulement + vanne
- Canalisations internes acier galvanisé
- F** Canalisations internes inox (station et/ou regard de vannage F')
- Barres de guidage inox
- Chaînes et manilles inox
- OS125** Hublot d'éclairage cuve 24 Volts



E



F



F'